



Hier machen Sie Ihren Wintertraum wahr

Winterzauber in Äkäslompola: Der beliebte Ferienort ist idealer Ausgangspunkt für einen erlebnisreichen Urlaub im hohen Norden. Und die idyllischen Blockhäuser lassen den Traum vom Wintermärchen wahr werden.

Von November bis weit in den April hinein liegt das Land um Äkäslompola unter einer dicken, weissen Decke. Auf einer ausgedehnten Schneeschuhwanderung durchs «Niemandland», einem Hundeschlittentrip in die unberührte Natur oder auf einem Spaziergang erleben Sie Ihren persönlichen Wintertraum. Herrlich, wie der Schnee unter den Schuhsohlen knirscht – und Erinnerungen weckt: an den echten Winter! Die Seen sind zugefroren und machen die direkte Linie für 350 Kilometer bestens präparierter Loipen frei – Äkäslompola ist ein wahres Langlaufmekka. Hoch über diesem 400-Seelen-Dorf thront der Ylläs, einer der beliebtesten Skiberge Finnlands, der neu mit einer Exklusivität aufwartet, wie sie sich nur Finnen einfallen lassen können: einer Gondelbahn mit Saunakabine! Und rundherum wartet eine einsame Winterlandschaft, die ihresgleichen sucht und entdeckt werden will. Auf geht's!

REISEPROGRAMM

Samstag: Fluganreise nach Kittilä und organisierter Bustransfer ins ungefähr 1 Stunde entfernte Äkäslompola.

Sonntag – Freitag: Tauchen Sie ein in die Winterwunderwelt Lapplands. Sie erhalten kostenlos Schneeschuhe und Langlaufskis (geeignet für Einsteiger) und können die Gegend um das Dorf erkunden. Wer höher hinaus will macht eine Motorschlitten-Tour auf den mit 718 Metern höchsten Berg der Region – den Ylläs Tunturi. Viele weitere Aktivitäten wie Hundeschlittenfahrten oder ein Besuch auf der Rentierfarm stehen Ihnen zur Wahl. Das umfassende Angebot finden Sie auf den Seiten 18–19.

Samstag: Bustransfer zum Flughafen Kittilä und Rückflug in die Schweiz.

Eine Frage der Lage

Blockhaus mit 1 oder 2 Schlafzimmern

Äkäslompola ist mit seinen knapp 400 Einwohnern keine Metropole, für lappländische Verhältnisse ist der Ort jedoch ein Zentrum. Wählen Sie selber, ob Sie mehrere Kilometer ausserhalb oder unmittelbar in der Nähe des Dorfes wohnen möchten.

Die Reihenhäuser

Die Reihenhäuser liegen zwischen 500 und 1000 Meter vom Zentrum entfernt. Es sind jeweils 3 bis 5 aneinander gebaute Blockhäuser. Zentrumsnähe sowie die Gesellschaft durch Nachbarn sind die Pluspunkte dieses Haustyps.

Die Doppel-Blockhäuser oder Eck-Reihenhäuser

Diese Blockhäuser, bestehend aus zwei zusammengebauten Häusern oder Eck-Reihenhäusern, sind im lichten Wald eingebettet und liegen in der Regel zwischen 1 und 2 Kilometer vom Zentrum entfernt. Eine Distanz, die Sie locker zu Fuss oder mit dem Tretschlitten zurücklegen können.

Die freistehenden Häuser

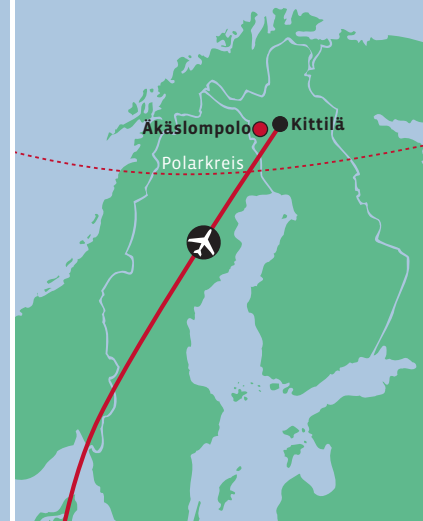
Die freistehenden Häuser liegen meist zwischen 2 und 3 Kilometer vom Zentrum entfernt. Dort bilden sie eine Ansammlung und wirken wie ein kleines Dorf. Wir empfehlen, einen Mietwagen zu buchen, der Ihnen hier die nötige Bewegungsfreiheit garantiert (siehe Seite 17). Der Skibus hält in der Nähe.

Infos über Reisedetails, Preise und unbegriffene Leistungen finden Sie auf den Seiten 16 und 17.



Blockhäuser in Äkäslompolo: Unterkünfte

- Exklusiver Direktflug nach Lappland
- Kurzer, bequemer Bustransfer direkt vors Blockhaus
- Kontiki-Saga-Gästebetreuung vor Ort
- Viele Schneesport-Möglichkeiten
- Gute Auswahl an Restaurants



Mehr Winterromantik geht nicht: In und um Äkäslompolo finden Sie bestimmt das passende Angebot für unvergessliche Ferien.

Unser Tipp

Eine Nacht im Schneeglu – ein unvergessliches Erlebnis! Seite 19

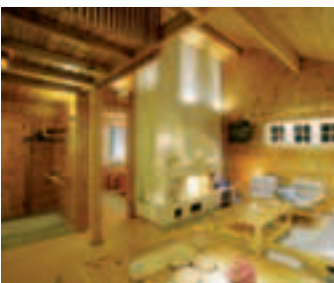


Blockhäuser

Weit weg vom Alltag und doch nahe genug an der Zivilisation: Unsere Blockhäuser lassen keine Wünsche offen.

Blockhaus mit einem Schlafzimmer (40 bis 50 m²)

Die charmanten Blockhäuser stehen im lichten Wald in Äkäslompolo. Die Wohnungen bestehen aus einem Wohn- und Essraum mit offenem Kamin und Schlafgelegenheit und einem separaten Schlafzimmer. Die komplett eingerichtete Küche verfügt über Herd, Ofen, Kühlschrank, Toaster, Kaffeemaschine, Mikrowelle und Abwaschmaschine. Ausstattung: Sauna, Dusche, WC, Radio/CD-Player.



Komfortabel: Die Blockhäuser bieten auch einen grossen Wohnbereich.

Blockhaus mit zwei Schlafzimmern (50 bis 65 m²)

Wer's lieber grosszügig hat: Die 2-Zimmer-Häuser sind die grössere Variante des 1-Zimmer-Blockhauses. Sie verfügen über zwei separate Schlafzimmer und bieten maximal sechs Personen genügend Platz.

Grössere Blockhäuser mit mehr als zwei Schlafzimmern auf Anfrage.



Darf in Finnland nie fehlen: Ein Cheminée oder Ofen gehört zum Haus.

Studios und Villa Armas

Die preiswerte Alternative: Unsere Studios und Reihenhäuser bieten etwas weniger Platz, aber dasselbe Erlebnis.

Blockhaus-Studios mit Galerie (25 m² und 10 m²)

Die hübschen, massiven Blockhäuser bestehen aus mehreren kleinen Wohnungen. Jedes Studio hat Dusche/WC, Radio/TV und zwei Betten auf der Galerie. Im Parterre: Aufenthaltsraum mit offenem Kamin und eine kleine, gut ausgestattete Küche mit Kühlschrank, Toaster, Mikrowelle, Kaffee-, Abwaschmaschine und eine eigene Sauna. Entfernung zum Zentrum: 1 bis 2 Kilometer.



Klein, aber fein: Unsere Blockhaus-Studios sind urgemütlich.

Villa Armas mit Galerie (45 m² und 14 m²)

Die Blockhaussiedlung aus dem Jahr 2002 bietet einen hohen Qualitätsstandard. Im Parterre: Küche, Wohnraum und ein Schlafzimmer. In der Galerie: ein zweites Schlafzimmer. Ausstattung: Dusche/WC, Radio/TV, Kühlschrank, Toaster, Mikrowelle, Abwasch- und Kaffeemaschine. Jede Wohnung mit eigener Sauna und Cheminée. Die Häuser liegen neben dem Äkäshotelli. Zum Zentrum sind es 800 Meter.



Hier stimmen Preis und Leistung: die modernen Häuser Villa Armas.



Hier wohnen Sie mitten im Bilderbuchwinter!

Blockhüttenzauber ist keine Frage des Preises: Ob Blockhausstudio oder freistehendes Haus – alle Unterkünfte in und um Äkäslompola haben viel Charme und bieten beste Aussichten auf erholsame Ferien in aller Ruhe.

BLOCKHAUS MIT 1 ODER 2 SCHLAFZIMMER

Preis pro Person in Fr., 1 Schlafzimmer, 40 – 50 m² (1 bis 4 Personen)

Aufenthalt von/bis	Belegung 1 Pers.	Belegung 2 Pers.	Verlängerungs-woche*
06.11.–18.12.	1890.–	1390.–	1160.–
18.12.–25.12.	2620.–	1890.–	1690.–
25.12.–01.01.	2820.–	2090.–	1750.–
01.01.–22.01.	1950.–	1480.–	1160.–
22.01.–05.02.	2090.–	1650.–	1190.–
05.02.–19.02.	2430.–	1790.–	1500.–
19.02.–05.03.	2690.–	1950.–	1780.–
05.03.–19.03.	2490.–	1750.–	1780.–
19.03.–23.04.	2790.–	1850.–	2150.–

Preis pro Person in Fr., 2 Schlafzimmer, 50 – 65 m² (2 bis 6 Personen)

Aufenthalt von/bis	2 Pers.	3 Pers.	4 Pers.	Verlängerungs-woche*
06.11.–18.12.	1690.–	1450.–	1290.–	1690.–
18.12.–25.12.	2230.–	1890.–	1690.–	2360.–
25.12.–01.01.	2430.–	2090.–	1890.–	2390.–
01.01.–22.01.	1740.–	1490.–	1380.–	1690.–
22.01.–05.02.	1890.–	1650.–	1530.–	1690.–
05.02.–19.02.	2080.–	1780.–	1630.–	2090.–
19.02.–05.03.	2230.–	1890.–	1690.–	2360.–
05.03.–19.03.	1990.–	1690.–	1490.–	2360.–
19.03.–23.04.	2090.–	1690.–	1490.–	2630.–

* Pauschal pro Haus

BLOCKHAUS-STUDIOS UND VILLA ARMAS

Preis pro Person in Fr. Blockhaus-Studio, 25 m² und 10 m² (1 bis 2 Personen)

Aufenthalt von/bis	Belegung 1 Pers.	Belegung 2 Pers.	Verlängerungs-woche*
06.11.–18.12.	1690.–	1290.–	890.–
18.12.–25.12.	2360.–	1760.–	1350.–
25.12.–01.01.	2560.–	1960.–	1470.–
01.01.–22.01.	1780.–	1390.–	890.–
22.01.–05.02.	1930.–	1550.–	890.–
05.02.–19.02.	2230.–	1690.–	1190.–
19.02.–05.03.	2360.–	1760.–	1350.–
05.03.–19.03.	2190.–	1590.–	1350.–
19.03.–23.04.	2360.–	1630.–	1610.–

Preis pro Person in Fr. Villa Armas, 45 m² und 14 m² (2 bis 6 Personen)

Aufenthalt von/bis	2 Pers.	3 Pers.	4 Pers.	Verlängerungs-woche*
06.11.–18.12.	1490.–	1290.–	1190.–	1120.–
18.12.–25.12.	1990.–	1690.–	1590.–	1790.–
25.12.–01.01.	2190.–	1890.–	1790.–	1890.–
01.01.–22.01.	1490.–	1350.–	1290.–	1120.–
22.01.–05.02.	1650.–	1490.–	1390.–	1120.–
05.02.–19.02.	1890.–	1660.–	1540.–	1590.–
19.02.–05.03.	1990.–	1690.–	1590.–	1770.–
05.03.–19.03.	1790.–	1490.–	1390.–	1770.–
19.03.–23.04.	1820.–	1520.–	1360.–	1990.–

* Pauschal pro Haus

Zusatzpersonen, Preis pro Person in Fr.

Aufenthalt von/bis	Erwachsene	Kinder unter 12 Jahren
06.11.–18.12. / 01.01.–22.01. / 05.03.–23.04.	990.–	750.–
18.12.–25.12. / 22.01.–05.03.	1160.–	850.–
25.12.–01.01.	1360.–	990.–

Beschreibungen der Blockhäuser, Blockhaus-Studios und Villa Armas finden Sie auf Seite 15.



So romantisch können Winterferien sein: Blockhäuser in Äkäslompolo.

Blockhäuser in Äkäslompolo: Infos und Preise

Bitte beachten Sie: Die Blockhäuser in Äkäslompolo unterscheiden sich sowohl von ihrer Ausstattung als auch von ihrem Äusseren. Wir haben alle Blockhäuser selbst begutachtet und eine Auswahl getroffen, die unseren hohen Erwartungen entspricht. Die folgenden Bilder sind Beispiele.

BLOCKHÄUSER



Stilvoll wohnen: Unsere Blockhäuser in Äkäslompolo bieten viel Komfort und liegen idyllisch im lichten Wald.



Da bleiben keine Wünsche offen: Die Häuser sind geräumig, gemütlich und hervorragend ausgestattet.

BLOCKHAUS STUDIOS



So macht teilen Spass: In unseren Blockhaus-Studios wohnen Sie fast wie im eigenen Haus.

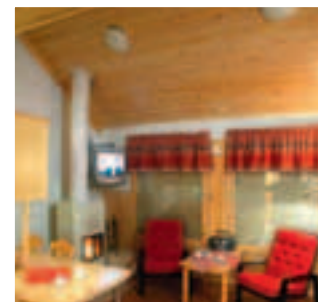


Kompakt, aber gemütlich und durchaus komfortabel: Hier kann auch mal richtig gekocht werden.

REIHENBLOCKHÄUSER VILLA ARMAS



Zentral gelegen und gemütlich ausgestattet: Die Reihenhaussiedlung Villa Armas überzeugt durch Preis/Leistung.



Die Häuser der Siedlung Villa Armas bieten ein stimmungsvolles Ambiente.

Reisedaten

8 Tage ab/bis Schweiz
Samstag – Samstag 06.11. – 23.04.

Flugreise

- 18.12. – 05.03. Kontiki-Saga Direktflug Zürich – Kittilä (W-Klasse). Organisierter Transfer ab/bis Kittilä (ca. 1 Stunde).
- Alle anderen Daten Finnair Linienflug Zürich – Kittilä via Helsinki (Q-Klasse).

Inbegriffen

- Flugreise
- Flughafen-, Sicherheitstaxen
- Transfers ab/bis Flughafen Kittilä
- 7 Übernachtungen in der gewählten Unterkunft inkl. Bettwäsche und Frottéetücher
- Endreinigung und Cheminée-Holz

Nicht inbegriffen

- SOS-Schutzpaket Fr. 45.–
- Sitzplatzreservation, pro Weg Fr. 25.–
- Viking Class, pro Weg Fr. 250.–
- B-Klasse, pro Weg Fr. 60.–
- X-Klasse, pro Weg Fr. 120.–
- Finnair N-Klasse, pro Weg Fr. 85.–
- Finnair V-Klasse, pro Weg Fr. 175.–

Mietwagen

Für die ausserhalb gelegenen Blockhäuser (siehe Seite 14) empfehlen wir, ein Auto zu mieten. Die Strassen in Lappland sind in der Winterzeit meist schneebedeckt, weshalb alle Mietwagen mit Spikes ausgerüstet sind.

Aufpreis pro Person für Mietwagen ab/bis Kittilä

Mietwagen für 1 Woche	1 Person	2 Personen	3 Personen	4 Personen
Kat. A1 (Kompaktwagen)	Fr. 570.–	Fr. 240.–	Fr. 130.–	Fr. 70.–
Kat. L (Kombi)	Fr. 900.–	Fr. 400.–	Fr. 240.–	Fr. 150.–

Inbegriffene Leistungen gemäss Seite 87.

Geschenkt:

Bei Buchung eines Blockhauses erhalten Sie pro Person gratis ein paar Schneeschuhe sowie eine komplette Langlauf-Ausrüstung (für Einsteiger) für die ganze Woche. Zudem steht Ihnen vor Ort das urtypische finnische Fortbewegungsmittel zur Verfügung – der Tretschlitten. Versuchen Sie es; es ist gar nicht so schwierig. Und die Einkäufe lassen sich so bequem nach Hause transportieren. Damit ist der Winterspass garantiert!

Was möchten Sie sonst unternehmen? Unsere Winteraktivitäten in Äkäslompolo – von Hundeschlitten-Touren über Motorschlitten-Safaris bis zum Eisfischen